



Das Beste für mich:
Mein Service.

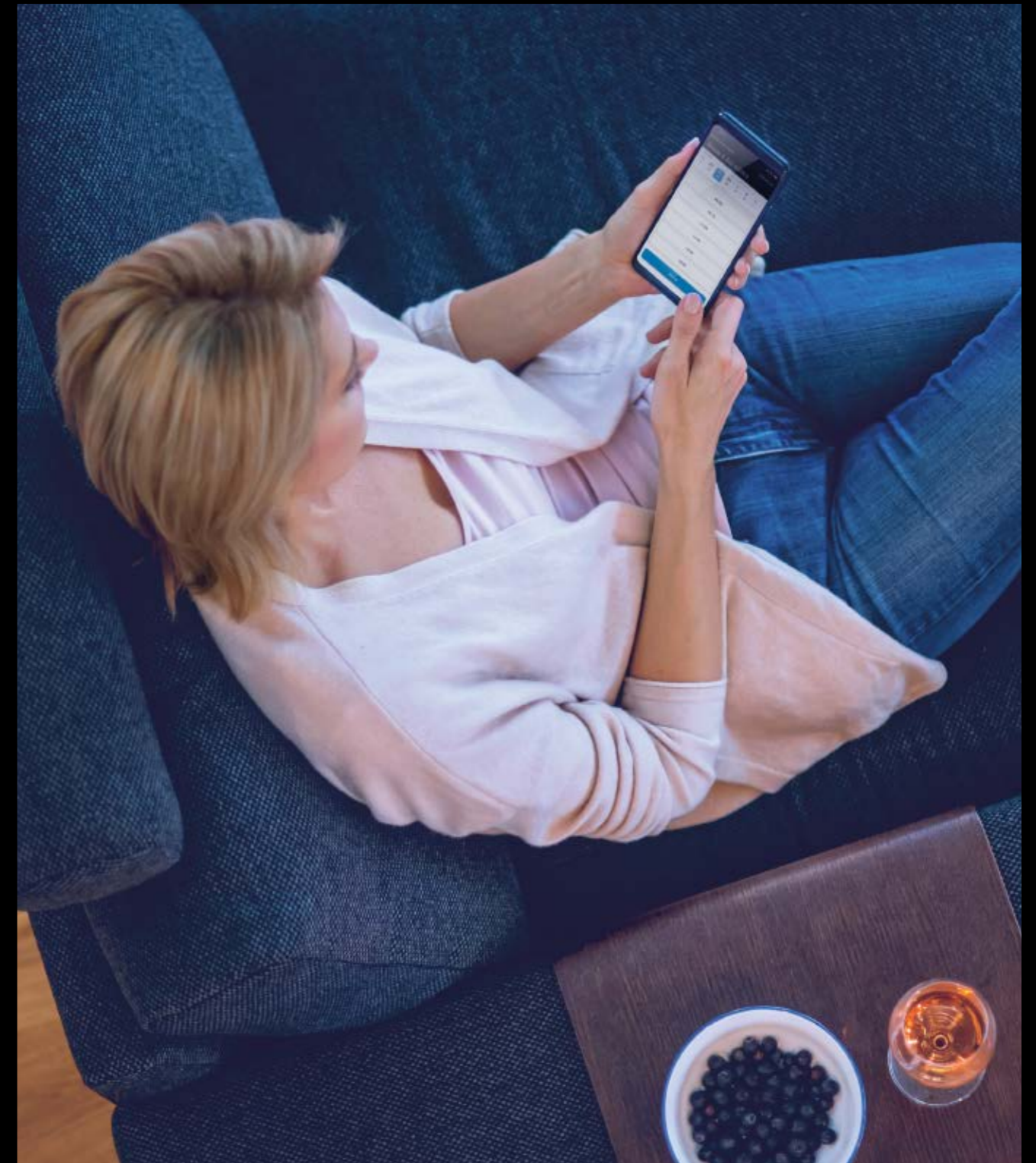
Mercedes-Benz
Das Beste oder nichts.



Ihr Mercedes-Benz Service-Partner.

Für Sie und Ihren Mercedes.

Für Sie und Ihren Mercedes geben wir jederzeit das Beste, damit Sie möglichst sicher, komfortabel und mit Freude an Ihrem Fahrzeug unterwegs sind. Die Gesundheit und Sicherheit unserer Kunden und Mitarbeiter hat für uns höchste Priorität. Selbstverständlich halten wir sämtliche Hygienemaßnahmen ein – aber auch, wenn wir etwas mehr Abstand halten, sind wir immer für Sie da. Herzlich willkommen bei uns!



Mercedes me Online-Terminbuchung.

Sie sagen wann. Wir sagen zu.

Vereinbaren Sie Ihren Servicetermin bei uns ganz einfach online.

Denn mit der Online-Terminbuchung von Mercedes me finden Sie Ihren Wunschtermin im Handumdrehen – und das von überall und rund um die Uhr. Der Überblick auf alle freien Servicezeiten bei uns macht Ihren Besuch bereits

im Vorfeld gut planbar. So können Sie freie Termine mit Ihrem eigenen Kalender abgleichen und sich einfach den aussuchen, der Ihnen am besten passt.

Mehr erfahren



Inhalt

G wie grenzenlose Liebe. 6

Mercedes-Benz Service

Service- und Garantie-Pakete	8
Mercedes-Benz hilft	10
Rettungs-Sticker	10
Mobilo	11
Service24h	12
Fehlermeldungen (Übersicht und Erläuterungen)	13
Mercedes-Benz Repair™	14

Wie aus Liebe zu Mercedes Mercedes wurde. 16

Original Mercedes-Benz

Mercedes-Benz Original-Teile	18
Mercedes-Benz Original-Öl	19
Mercedes-Benz Original-Pflegeprodukte	21

Verliebt in den Firmenwagen. 22

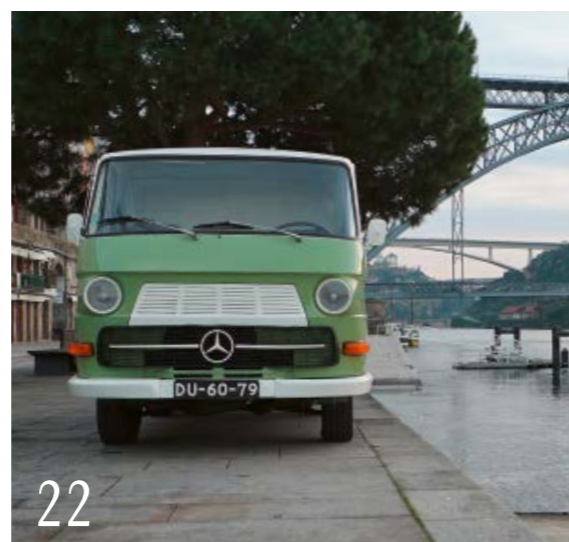
Mercedes me

Mercedes me connect	24
Mercedes me Apps	26
Mercedes me Adapter und App	27

Liebe ist zum Teilen da. 28

Wartung und Sicherheit

Räder- und Reifeneinlagerung	30
Reifen- und Komplettradschutz	31
Wartung	32
Erinnerung an die Hauptuntersuchung	32
Klimaanlagenreinigung	33
Original-Zubehör	34
Collection	34
Service VorteilsProgramm	35



Mercedes-Benz Service.

Aus Liebe zu Ihrem Mercedes.

Ein Auto von Mercedes-Benz ist immer mehr als nur ein Auto. Mit unserem Service sorgen wir dafür, dass Ihr Mercedes immer das bleibt, was er für Sie ist.

Ob treuer Begleiter durch den Alltag, die Erfüllung eines Traumes oder fast schon ein richtiges Familienmitglied – Ihr Mercedes bedeutet Ihnen so viel wie uns. Deshalb kümmern wir uns umfassend um jede Schraube und jedes Detail Ihres Fahrzeugs. Mit maßgeschneiderten Servicelösungen, speziell angefertigten Werkzeugen, sorgfältig geschultem Personal und hochwertigen Teilen. Und natürlich: mit Liebe zu Ihrem Mercedes.



Auto? Herberge,
Verkehrsmittel und
Schutzraum in einem!
Spitzname:
„Wüstenwürfel“.

„Wer sich seinen
Lebenstraum
erfüllen kann, sollte
nicht zögern.“

Thorsten Kühn



Aus Hessen ans Kap der Guten Hoffnung.

G wie grenzenlose Liebe.

„Flitterwochen“ trifft es vielleicht nicht ganz, jedenfalls nicht im klassischen Sinn – dafür wird diese Hochzeitsreise immer unvergesslich bleiben, auch wenn sie schon einige Zeit zurückliegt. Mit einer zum Expeditionsmobil umgebauten G-Klasse durchquerten Danja und Thorsten Kühn ein Jahr lang den afrikanischen Kontinent von Norden nach Süden. Das muss Liebe sein.

Wie sagt man so schön? „Wenn einer eine Reise tut, so kann er was erzählen.“ Was man sicher auch behaupten kann: „Wenn sich zwei entscheiden, ihre Flitterwochen nicht auf den Malediven zu verbringen, sondern lieber eine G-Klasse umbauen, um damit vom Taunus nach Südafrika zu fahren, können sie sicher auch etwas berichten.“ Von wilden und gefährlichen Straßen zum Beispiel. Oder von Etappen, auf denen es erst gar keine Straßen gibt. Oder die Geschichte

von ihrem Mechaniker, der ihnen einen speziellen Felgensatz bis nach Uganda hinterherschickte. Und natürlich: von der Liebe. Und vielleicht ganz besonders von der Liebe zu einem Auto, das sie nach insgesamt 33 Umbauten über die Alpen, den Balkan, den Nahen und Mittleren Osten sowie durch Afrika gebracht hat. Und das sie – auch dank der richtigen Wartung und Pflege – unter widrigsten Umständen nie im Stich gelassen hat.



G wie geht immer weiter. Eine G-Klasse braucht schließlich nicht zwingend eine Straße, um vorwärtszukommen.



G wie großes Kino. Manchmal muss man eben nur aus dem Fenster gucken.

Zum Film





Mercedes-Benz Service- und Garantie-Pakete.

Garantiert entspannter.

Wir möchten, dass Sie sich noch viele Jahre an der Qualität und Leistung Ihres Mercedes erfreuen. Mit dem Wissen und der Erfahrung derjenigen, die ihn auch entwickelt und gebaut haben, sorgen wir dafür, dass Ihr Mercedes gepflegt, gewartet und repariert wird. Damit Sie jederzeit entspannt unterwegs sind – heute und in Zukunft.

Mit den Mercedes-Benz Service- und Garantie-Paketen können Sie die Leistungsumfänge an Ihre individuellen Bedürfnisse anpassen sowie verschiedene Pakete kombinieren – und das zu fixen und günstigen Kosten. So gewinnen Sie nicht nur persönliche, sondern auch finanzielle Sicherheit.

UNSERE PAKETE AUF EINEN BLICK:

⦿ KomplettService-Paket

Ihr Plus an Sicherheit.

Das KomplettService-Paket deckt alle Service-Kosten für Wartung und Verschleiß sowie sonstige Reparaturen ab,^{1,2} sodass Sie mit Ihrem Mercedes langfristig entspannt und mobil sind.

⦿ Wartungs-Paket

Leistungsstarker Schutz.

Das Wartungs-Paket umfasst alle Wartungsarbeiten gemäß Serviceheft² und ist sowohl beim Neufahrzeugkauf als auch beim Kauf eines jungen Gebrauchtfahrzeugs bei einem Mercedes-Benz Partner abschließbar.

⦿ Garantie-Paket

Jederzeit sorglos mobil bleiben.

Das jährlich erneuerbare Mercedes-Benz Garantie-Paket sichert Ihren Mercedes auch nach Ablauf der Neufahrzeuggarantie oder Junge Sterne Garantie² umfassend ab und bietet Ihnen Schutz vor unvorhersehbaren Reparaturkosten.

Informieren Sie sich auch gerne bei Ihrem Service-Partner nach weiteren Möglichkeiten, Ihre Garantie nach einer Wartung, Reparatur oder einer Hauptuntersuchung wieder zu erneuern.

Mehr erfahren



¹ Nur abschließbar bis 4 Monate und 10.000 km nach der Erstzulassung.

² Gemäß den allgemeinen Geschäftsbedingungen des Service-Pakets.

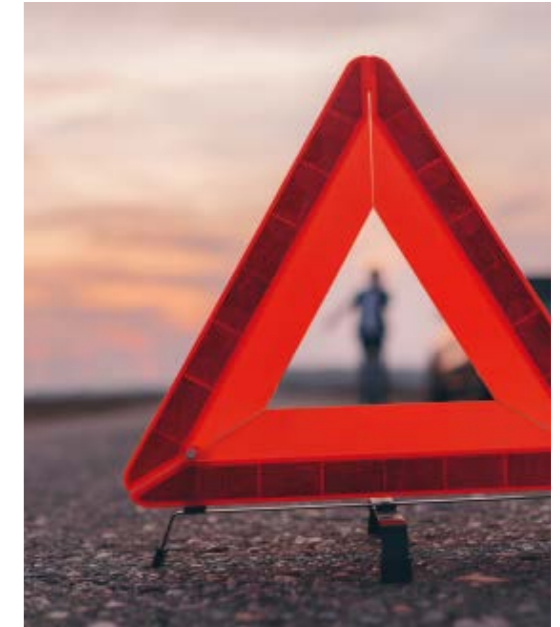


Mercedes-Benz hilft.

Egal, ob kleiner oder großer Schaden.

Ob ein Einkaufswagen Ihren Mercedes streift, das Einparken Spuren hinterlässt oder Sie einen größeren Unfallschaden an Ihrem Fahrzeug haben: Nehmen Sie einfach Kontakt zu uns auf – wir helfen Ihnen gerne weiter.

Per Anruf, online oder auf Knopfdruck in Ihrem Mercedes: Fordern Sie einfach unsere Hilfe an und wir beraten und begleiten Sie bei den nächsten Schritten. Von der Schadenaufnahme über die Weiterleitung an Ihre Mercedes-Benz Werkstatt bis hin zur bestmöglichen Reparatur Ihres Mercedes mit Mercedes-Benz Repair™ – Karosserie, Lack, Glas aus Meisterhand. Damit Ihr Mercedes ein Mercedes bleibt.



Mercedes-Benz Mobilitätslösungen.

Einfach mobil bleiben: mit Mercedes-Benz Mobilo¹.

Sie kommen weiter, auch dann, wenn Ihr Mercedes einmal nicht mehr weiterfährt.

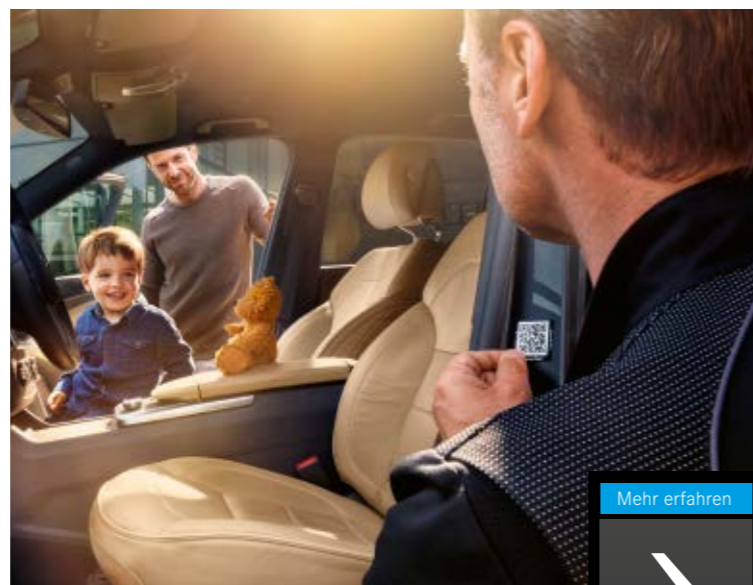
Denn mit unserer Mobilitätsgarantie können Sie sich auf die Reparatur vor Ort oder alternativ auf ein Ersatzfahrzeug verlassen. Oder Ihre Weiterreise wird per Bahn bzw. Flugzeug organisiert. Auf Wunsch können Sie auch die Reparatur abwarten und in einem Hotel übernachten.

Diese und weitere Services sind kostenlos, denn Mobilo gehört serienmäßig zu jedem Mercedes und verlängert sich bei regelmäßiger Wartung beim Mercedes-Benz Service – bis zu 30 Jahre lang.

Mercedes-Benz Rettungs-Sticker.

Der sinnvollste Aufkleber, seit es Autos gibt.

Ein QR-Code kann Ihnen bei einem ernstem Unfall helfen: Der Rettungs-Sticker wird z. B. im Tankdeckel und an der Türsäule angebracht und gibt Rettungshelfern schnell sicherheitsrelevante Informationen wie z. B., wo sich Airbags, Batterie, Tanks und elektrische Leitungen befinden. Einsatzkräfte am Unfallort haben dadurch einen entscheidenden Vorteil im Kampf gegen die Zeit.



[Mehr erfahren](#)



Service-Hotline.

Schnell gewählt, persönlich verbunden: Per Anruf erreichen Sie rund um die Uhr unsere kompetenten Ansprechpartner.

00800 1 777 7777²



Mercedes me Taste.

Hilfe per Fingertipp: Die Mercedes me Taste im Telefonbuch Ihres Fahrzeugs verbindet Sie direkt mit einem unserer Service-Mitarbeiter.

[> Mehr erfahren](#)



SOS-Taste.

Ein Tastendruck genügt: Die SOS-Taste in der Dachbedieneinheit Ihres Fahrzeugs stellt umgehend eine Sprachverbindung mit der Mercedes-Benz Notrufzentrale her.

¹ Gilt nach einer Wartung bei einem autorisierten Mercedes-Benz Service-Partner gemäß den Bedingungen von Mercedes-Benz Mobilo in 44 europäischen Staaten. Für Mercedes-Benz Pkw ab Erstzulassung 01.04.2008 sowie für Viano ab Erstzulassung 01.01.2012.

² Kostenlos. Bei Anrufen aus Mobilfunknetzen können Gebühren anfallen. In nicht angebotenen europäischen Ländern: +49 (0) 69 95307277.

Mercedes-Benz Service24h.

Schwierigkeiten? Kein Problem.

Falls Sie einmal ein Problem mit Ihrem Mercedes haben sollten, erhalten Sie schnell und einfach Unterstützung. Überall, in ganz Europa, zu jeder Tages- und Nachtzeit.

Haben Sie zum Beispiel Startschwierigkeiten oder unterwegs eine technische Panne, hilft Ihnen der Mercedes-Benz Service24h. Ob vor Ort oder durch einen Transport in eine Mercedes-Benz Werkstatt – wir kümmern uns um Sie und organisieren Ihre Weiterfahrt.



DIESE SERVICELEISTUNGEN KÖNNEN SIE ERWARTEN:

- INDIVIDUELLE BETREUUNG IN NOTSITUATIONEN
- BERATUNG UND DIAGNOSE
- EINLEITUNG VON HILFSSMASSNAHMEN
- STEUERUNG UND KOORDINATION
- QUALIFIZIERTES FACHPERSONAL

Mehr erfahren



Kontrolllampen und was sie bedeuten.¹

Gefahr erkannt, Gefahr gebannt.

Eine leuchtende Kontrolllampe ist niemals ein Grund zur Panik, aber immer ein Grund zum Handeln. Wir sagen Ihnen, was Sie genau tun müssen.

Ist das gefährlich? Muss ich schnell in die Werkstatt? Was bedeutet es überhaupt? Nur wenige Menschen wissen sofort, was zu tun ist, wenn eine Kontrolllampe aufleuchtet. Aber kein Problem für Sie: Wir helfen Ihnen schließlich immer gerne weiter. Nachfolgend haben wir Ihnen die wichtigsten Kontrolllampen eines modernen Mercedes aufgelistet und erläutert, was genau wann zu tun ist.



Bremsbelagverschleiß.

Bremsbeläge und Bremssscheiben sind Verschleißteile. Leuchtet diese Kontrolllampe, sind die Bremsbeläge fast abgefahren. Sie sollten beim nächsten Werkstattbesuch erneuert werden.



Bremsflüssigkeit.

Leuchtet diese Lampe auf, ist nicht genug Bremsflüssigkeit vorhanden. Halten Sie in diesem Fall sofort verkehrsgerecht an und verständigen Sie umgehend einen qualifizierten Helfer. Eine Weiterfahrt wäre gefährlich.



Reifendruckverlust.

Diese Leuchte zeigt einen Reifendruckverlust an. Dieser kann auch temperaturbedingt sein. Eine Anzeige im Kombiinstrument gibt an, um welches Rad es sich handelt. Bei Anzeige gleich mehrerer Räder ist von einem generellen Problem auszugehen.



Öldruck.

Der Motoröldruck ist zu niedrig. Stellen Sie den Motor sofort ab und rufen Sie einen Pannendienst. Unternehmen Sie keinesfalls einen weiteren Startversuch.



Motorkontrollleuchte.

Das Aufleuchten dieses Warnzeichens kann verschiedene Ursachen haben. In jedem Fall empfiehlt sich ein baldiger Werkstattbesuch. Ein Motorschaden ist nicht zu unterschätzen und kann teuer werden. Oder unter Umständen sogar gefährlich.



Kühlmittel.

Bei diesem Warnzeichen ist der Motor überhitzt bzw. das Kühlsystem undicht. Lassen Sie den Motor abkühlen und so schnell wie möglich den Stand des Kühlmittels in einer Werkstatt prüfen. Öffnen Sie keinesfalls den Flüssigkeitsbehälter.



Rückhaltesystem.

Achtung! Das Rückhaltesystem funktioniert nicht richtig. Ein Fehler kann dazu führen, dass Komponenten wie z. B. Airbags und Gurte nicht oder nicht korrekt ausgelöst werden. Suchen Sie so schnell wie möglich eine Werkstatt auf.



Batterie.

Leuchtet diese Lampe auf, ist die Stromversorgung gestört. Setzen Sie die Weiterfahrt nicht fort und suchen umgehend eine Werkstatt auf.



Nebelschlusslicht.

Dieses Zeichen leuchtet auf, wenn die Nebelrückleuchte eingeschaltet ist. Aber Vorsicht: Die Nebelrückleuchte darf nur bei einer Sicht von unter 50 Metern eingeschaltet sein.

¹ Beispielhafte Darstellung, nicht in allen Fahrzeugen vorhanden. Bitte beachten Sie die Hinweise in der Betriebsanleitung für Ihr Fahrzeug.

Mercedes-Benz Schadenreparaturen.

Keine große Sache.

Mit passgenauen Methoden, materialgerechten Verfahren und mit dem besonderen Know-how von Mercedes-Benz werden z. B. Park- oder Auffahrschäden sowie größere Unfallschäden sorgfältig repariert.

Ein Mercedes ist ein komplexer Schutzraum. Die Schadenreparaturen von Mercedes-Benz sorgen dafür, dass Ihr Mercedes-Benz nach einem Unfall kein Sorgenfall wird. Die Reparatur wird nach höchsten Qualitätsmaßstäben und Herstellervorgaben ausgeführt. Denn wir sind mit Ihrem Mercedes bestens vertraut – deshalb ist für uns und für Sie auch ein größerer Schaden keine große Sache.

Mehr erfahren



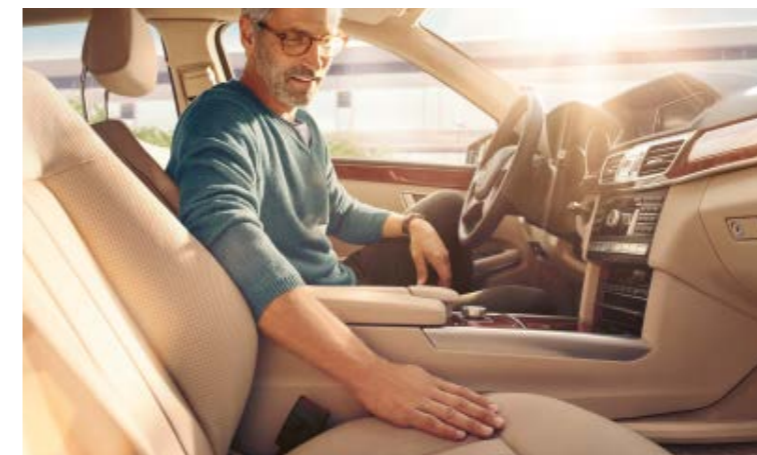
Mercedes-Benz Repair™.

Ärgern hilft nicht. Wir schon.

Manches lässt sich nicht vermeiden. Aber fast alles lässt sich reparieren. Und das meiste davon ist ein Fall für Mercedes-Benz Repair™.

Außenreparaturen.

Mit Mercedes-Benz SmallRepair Außenreparaturen werden Dellen, Kratzer und andere Schönheitsfehler im Lack oder in der Karosserie fachgerecht und kostengünstig entfernt. Ihr Mercedes erscheint wieder in altem Glanz und mit makelloser Außenhülle. So wird auch die Karosserie vor Witterungseinflüssen und Korrosion geschützt. Und ganz nebenbei schonen Sie auch noch Ihren Geldbeutel, denn die SmallRepair Lösungen ersparen in vielen Fällen einen kosten- und zeitintensiven Austausch gesamter Teile.



Innenreparaturen.

Abschürfungen an Kunststoffverkleidungen oder Risse und Brandlöcher im Sitzbezug werden mit den Mercedes-Benz SmallRepair Innenreparaturen meist schnell und professionell beseitigt. Und das mit geringem Kosten- und Materialaufwand. Struktur und Farbe werden dabei nach Vorgabe des Originals reproduziert. Das Interieur erhält so sein erstklassig gepflegtes Aussehen zurück.

Scheibenreparaturen.

Aufgewirbelter Splitt vom Straßenrand oder Kiesel von vorausfahrenden Fahrzeugen: Steinschlagursachen sind genauso vielfältig wie die Schadensbilder. Doch wenn die Scheibe nur bis zu einer bestimmten Tiefe getroffen ist und dabei keine langen Risslinien aufweist, kann der Glasschaden schnell und kostengünstig ausgebessert werden.

Mithilfe von speziellen Werkzeugen und hochwertigen Materialien wird die defekte Stelle vorbereitet und in mehreren Arbeitsschritten unter Druck aufgefüllt. Abschließend wird das Glas intensiv nachbehandelt, bis die Fläche vollkommen geschlossen und wieder transparent ist. Und das Beste: Bei Reparaturen der Scheibe übernimmt Ihre Versicherungsgesellschaft (Teil- oder Vollkasko) in der Regel auch Ihre Selbstbeteiligung, sodass Ihnen keinerlei Kosten entstehen.

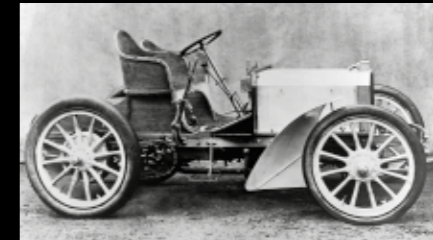




Mercedes Jellinek im Alter von 11 Jahren. Emil Jellinek wählte den Vornamen seiner Tochter zunächst als Pseudonym für sein eigenes Engagement im Rennsport mit Fahrzeugen der Daimler-Motoren-Gesellschaft.



Mercedes Stand auf dem Pariser Autosalon im Dezember 1902, gemeinsam präsentiert von C. L. Charley und der Daimler-Motoren-Gesellschaft. Der Autosalon wurde damals in der Presse als „Mercédès Show“ bezeichnet, weil die meisten Hersteller wesentliche Merkmale des Mercedes 35 PS für ihre Modelle übernommen hatten.



Der erste Mercedes mit 35 PS vor der Auslieferung an Emil Jellinek im Dezember 1900. Der erste Mercedes wird als das erste moderne Automobil anerkannt, das das Zeitalter des Kutschenautos endgültig beendete.

Das Original zum Original.

Wie aus Liebe zu Mercedes Mercedes wurde.

Emil Jellinek, der beste Kunde der damaligen Daimler-Motoren-Gesellschaft, liebte eines noch mehr als Autos – seine Tochter. Ihr Name: Mercedes.

Andere Väter schenken ihrer Tochter ein Pony. Emil Jellinek dachte zwar auch in Pferdestärken, bewegte aber Daimler dazu, seine Autos nach seiner Tochter zu benennen.



Mercedes-Simplex 40 PS von 1903 mit viersitziger Tonneau-Karosserie. Dieser Hochleistungsrennwagen aus der Sammlung Mercedes-Benz Classic ist eines der ältesten erhaltenen Fahrzeuge der Marke Mercedes.

Der Wiener Kaufmann und Versicherungsagent brannte für die Mobilität und reiste schon 1897 nach Cannstatt, um einen Daimler zu bestellen. In der Folgezeit forderte er immer stärkere und schnellere Fahrzeuge und nutzte diese auch für Autorennen, bei denen er unter Pseudonym anzutreten pflegte – unter dem Vornamen seiner 1889 geborenen Tochter. So kam das Pseudonym „Mercédès“ zu großer Bekanntheit unter Automobilisten und wurde im April 1900 zur Produktbezeichnung, als Jellinek und

Daimler eine Vereinbarung über den Vertrieb von Wagen und Motoren trafen. Ein halbes Jahr später kam der erste „Mercedes“ auf den Markt und sorgte für Furore. Das vom damaligen Chefkonstrukteur Wilhelm Maybach entwickelte Fahrzeug hatte sagenhafte 35 PS und war mit seinem niedrigen Schwerpunkt und der Leichtbauweise ein echter Supersportwagen. Er gewann in allen Renndisziplinen, verhalf damit Mercedes zu steigender Popularität, und immer mehr Menschen wurden zu Liebhabern der noch jungen Marke.

„Mehr Pferdekraft!“

Emil Jellinek





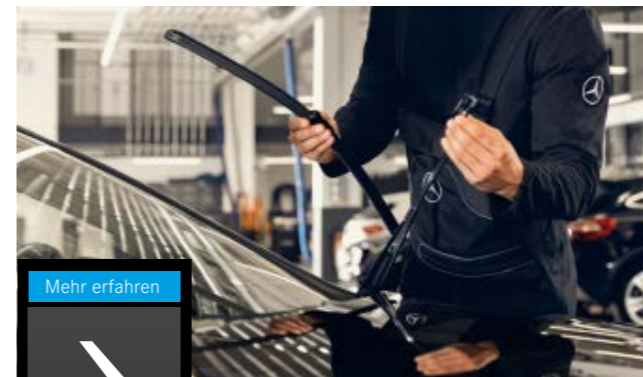
Mercedes-Benz Original-Teile.

Jedes Teil ein Teil von uns.

Ob Verschleiß oder anderweitig erforderlicher Austausch: Mercedes-Benz Original-Teile werden mit derselben exzellenten Qualität gefertigt wie Ihr Mercedes.



Sie bieten geprüfte Sicherheit und hohe Zuverlässigkeit, denn sie wurden speziell für Ihr Fahrzeug entwickelt. Die Langlebigkeit und das hervorragende Preis-Leistungs-Verhältnis machen Mercedes-Benz Original-Teile zudem besonders wirtschaftlich. Bei Ihrer Sicherheit machen wir keine Kompromisse. Wir unterziehen alle Teile umfangreichen Tests, ehe sie sich Mercedes-Benz Original-Teile nennen dürfen: Erst wenn ein Teil die strengen Mercedes-Benz Vorgaben erfüllt, erhält es den Stern und die Freigabe für den Verkauf.



Mehr erfahren



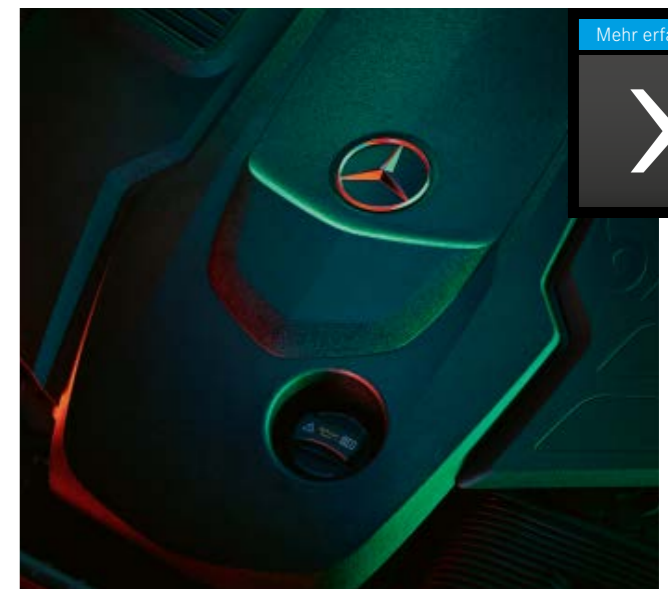
Mercedes-Benz Original-Öl.

Goldrichtig für Ihren Mercedes.

Mercedes-Benz Original-Schmierstoffe sind optimal abgestimmt auf Ihren Mercedes – und daher immer die richtige Wahl für Ihren Motor.

Für unsere Mercedes-Benz Original-Schmierstoffe kommen ausschließlich hochwertige Grundöle und Additive zum Einsatz. Das Ergebnis: Öl, das zu 100% den Anforderungen Ihres Fahrzeuges entspricht und dafür sorgt, dass der Motor Ihres Mercedes in jeder Jahreszeit zuverlässig arbeiten kann.

Mercedes-Benz Original Schmierstoffe stehen für minimierten Verschleiß und eine längere Lebensdauer des Motors. Damit bieten wir Sicherheit unter kritischen Einsatzbedingungen, mehr Leistung durch verringerte innere Reibung und sorgen nicht zuletzt dafür, dass Ihr Mercedes lange ein Original bleibt.



Mehr erfahren





Mercedes-Benz Original-Pflegeprodukte.

Gutes Aussehen ist nicht oberflächlich.

Unsere Original-Pflegeprodukte sichern Ihnen einen glänzenden Auftritt – und Ihrem Mercedes seinen Wert.



Strahlender Lack, blitzende Räder, eine edle Innenausstattung – es sind nicht zuletzt die hochwertigen Materialien, die einem Mercedes seinen erstklassigen Look verleihen. Und mit unseren Original-Pflegeprodukten können Sie diese Qualität über lange Zeit bewahren. Denn sie erhalten nicht nur den optischen Wert, sondern schützen auch das Material – und damit auch den Wiederverkaufswert. Egal ob

für den Innen- oder Außenbereich, für Sommer oder Winter: Alle Produkte sind speziell auf Ihren Mercedes abgestimmt. Wir achten besonders auf umweltgerechte und materialschonende Inhaltsstoffe.

Unsere Fachleute beraten und unterstützen Sie gern bei der Wahl der richtigen Produkte.

Exterieur

Damit Ihr Stern strahlt.

Nicht nur der Lack Ihres Mercedes braucht Pflege und Schutz vor Umwelteinflüssen. Dazu gehören etwa Eisenstaub durch Abrieb von Schienen und Oberleitungen oder auch Insektenrückstände, die wegen ihres Eiweißgehaltes nach dem Austrocknen nur schwer zu beseitigen sind. Durch regelmäßige Reinigung und Pflege mit den richtigen Produkten lassen sich diese und viele andere Probleme lösen – oftmals noch, bevor sie entstehen. Gleiches gilt natürlich auch für Ihre Felgen, die Sie dank des Original FelgenReinigers immer glänzend dastehen lassen.

Pflegekit Exterieur

Damit stecken Sie viele Verschmutzungen, die der Alltag mit sich bringt, locker in die schicke Tasche: FelgenReiniger und Autoshampoo inklusive Autotuch, Autoschwamm und Handschuh.



Interieur

Einfach tief durchatmen.

Den Innenraum Ihres Mercedes oberflächlich sauber zu halten, ist das eine. Ihn von allergieauslösenden Partikeln und Pollen rein zu halten, ist etwas ganz anderes. Deshalb gibt es von Mercedes-Benz ECARF-zertifizierte Pflegeprodukte für den Innenraum, die nicht nur Ihren Mercedes strahlen lassen, sondern auch alle Mitfahrenden mit Allergien oder Asthma.

SchnellReiniger

ScheibenReiniger



TextilpolsterReiniger

Cockpitlotion

Lederpflegeschaum

ECARF-zertifizierte Pflegeprodukte



Das ECARF-Qualitätssiegel.

Für mehr Wohlbefinden optimiert Mercedes-Benz seit 1992 die Luftqualität im Innenraum. Alle neuen Modelle, von der A- bis zur S-Klasse, besitzen für den Fahrzeuginnenraum das Qualitätsgütesiegel des European Centre for Allergy Research Foundation (ECARF). Das ECARF-Qualitätssiegel stellt seit 2006 eine Auszeichnung für allergiker- und asthmatikerfreundliche Produkte und Dienstleistungen dar.

Mehr erfahren





Milch, Zucker, Klassiker?
Bei João gibt es immer
Gesprächsbedarf. Oft ist dabei
der Mercedes Van das Element,
das João mit seiner Kundschaft
verbindet – sozusagen eine
Konnektivitätslösung aus dem
Jahr 1975.

Mobiler Kaffeeklatsch.

Verliebt in den Firmenwagen.

2013 kamen Francisco, Gonçalo und João auf die Idee, ein mobiles Café zu gründen. Kurzerhand bauten sie einen Mercedes-Benz N 1300 zum „Combi Coffee“ um. Seit 2015 verwöhnt das Trio nun die Kaffeeliebhaber Portos.



Geschmacksträger: Gedacht war der N 1300 als Transporter für das Handwerk – und in gewisser Weise macht er diesen Job auch heute noch.

„Weil man diesen Van einfach lieben muss!“

Gonçalo Cardoso

Handgerösteten und liebevoll gebrühten Kaffee findet man nicht an jeder Straßenecke. Wenn dieser nun auch noch aus einem Mercedes-Benz N 1300 serviert wird, kann man von einer echten Rarität sprechen. Nur ganz wenige Exemplare wurden ab Mitte der 1970er von diesem Diesel-Transporter in Vitoria, Spanien, gefertigt. Auf die Frage, warum ausgerechnet der N 1300 zum Firmenwagen wurde, antworten die Gründer: „Er sieht wunderschön aus und hat uns als mobiles Café noch nie im Stich gelassen. Natürlich ist er ein echter Publikumsmagnet – der N 1300

fällt direkt auf und zieht alle Blicke auf sich. Wir lieben unseren N 1300.“ Übrigens haben die drei Jungs von „Combi Coffee“ ihren Mercedes-Benz Van, einen ehemaligen Krankenwagen, in liebevoller Handarbeit restauriert und umgebaut. Zum Glück sind Francisco und Gonçalo Maschinenbauingenieure, zudem bekamen sie Unterstützung von einem früheren Mechaniker von Daimler-Benz, der mittlerweile in Rente ist. Wer also Mercedes Klassiker und dazu einen Kaffee mag, für den könnte Porto zur neuen Lieblingsstadt werden.



Machen Sie sich doch einen Kaffee und schauen Sie sich die ganze Geschichte von „Combi Coffee“ an – Film ab!

Zum Film



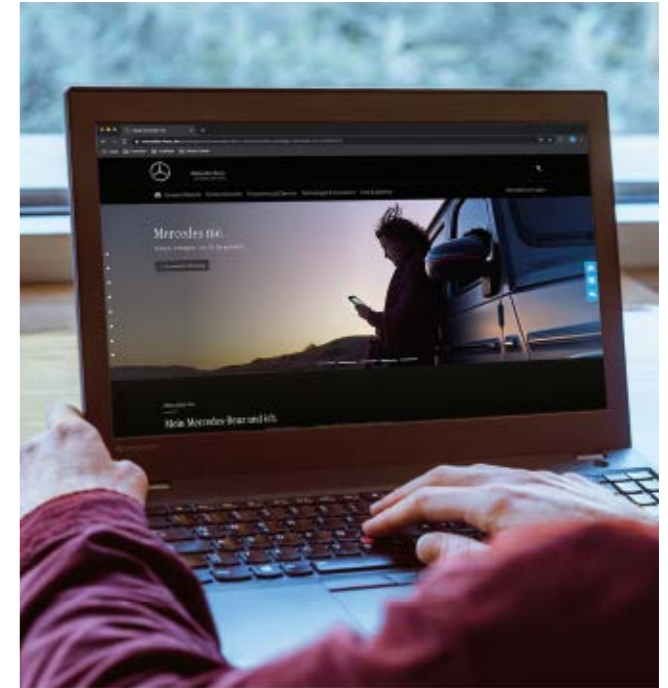


Mercedes me.

Intelligent vernetzt.

Mercedes me verbindet Sie mit Ihrem Mercedes – und Ihren Mercedes mit allem, was Ihnen wichtig ist.

Mobilität ist heute viel mehr als ein Verkehrsmittel. Mercedes me connect bietet Ihnen eine ganze Welt an Diensten und Fahrzeuginformationen, auf die Sie jederzeit per App zugreifen können. Ihr Schlüssel zu dieser Welt ist die Mercedes me ID, die Sie ganz einfach mit wenigen Klicks durch eine Registrierung erhalten. Der QR-Code auf dieser Seite führt Sie hin – und Ihre Mercedes me ID in eine ganz neue Welt voller digitaler Möglichkeiten.



DIE HIGHLIGHTS IM ÜBERBLICK:

DIE DIGITALEN DIENSTE¹ UMFASSEN Z. B.

- **FAHRZEUG-SETUP** u. a. inkl.
TÜRFERNSCHLISSUNG UND -ENTRIEGELUNG
FERNABFRAGE FAHRZEUGSTATUS
PERSONALISIERUNG
- **FAHRZEUG-MONITORING** u. a. inkl.
FAHRZEUGORTUNG
FAHRZEUGSTANDORT
GEOGRAPHISCHE FAHRZEUGÜBERWACHUNG
PARKSERVICE-ÜBERWACHUNG
- **NAVIGATIONSDIENSTE** u. a. inkl.
PARKEN FÜR NAVIGATION
WETTER
LOKALE SUCHE

- **DIGITALES RADIO**
- **SMARTPHONE-INTEGRATION**
- **FESTPLATTEN-NAVIGATION**
- **AMG TRACK PACE**

und vieles mehr.

Das Angebot wird ständig erweitert. Eine vollständige Übersicht über die Funktionen und Dienste von Mercedes me connect finden Sie über den QR-Code auf unserer Website.

Mehr erfahren



Mercedes me connect macht Ihren Alltag komfortabler und leichter, ob Sie gerade am Steuer Ihres Mercedes sitzen oder zu Hause auf dem Sofa.

Bereits die kostenlosen **Mercedes me connect Basisdienste** sind umfassend für Sie da und entlasten Sie in vielerlei Hinsicht: Ob Fahrzeug- und Telediagnose, Pannen-, Unfall- und Wartungsmanagement oder das Notrufsystem für schnelle Hilfe im Ernstfall – die Basisdienste bieten Ihnen professionelle Hilfestellungen in vielen Situationen.

Mit den **optionalen digitalen Diensten** und **On-demand-Ausstattungen** kann Ihr Mercedes noch mehr. Einen Überblick über die Highlights bekommen Sie auf der linken Seite.



Mehr erfahren



Erleben Sie die ganze Welt von Mercedes me connect – einfach über den QR-Code.

Mercedes me Apps.

Service zum Downloaden.

Wenn Sie einen neueren Mercedes ab Baujahr 2014 fahren, haben Sie mit den Mercedes me Apps jederzeit Zugriff auf die Nutzung oder Verwaltung der Dienste und On-demand-Ausstattungen von Mercedes me.



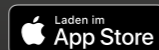
Mit der **Mercedes me App** behalten Sie Ihr Fahrzeug stets im Blick und können Fahrzeugstatus, Reifendruck, Tankstatus, die Verriegelung Ihrer Türen u. v. m. bequem per Smartphone prüfen und steuern.

Die **Mercedes me Service App** kümmert sich um die Erinnerung an den nächsten Servicetermin, um schnelle und einfache Terminbuchung und bietet Ihnen hilfreiche How-to-Videos zu Ihrem Mercedes – so wird Ihr Smartphone zum mobilen Servicepartner.

Die **Mercedes me Store App** schließlich führt Sie durch den Mercedes me Store und hilft Ihnen dabei, Produkte zu verlängern, die Laufzeiten von digitalen Diensten im Auge zu behalten oder weitere On-demand-Ausstattungen für Ihren Mercedes zu finden und erleichtert Ihnen jede Form von digitaler Transaktion.



Die Mercedes me Apps und die Mercedes me Adapter App. Für iOS oder Android. Kostenlos im Apple App Store und bei Google Play.



Mehr erfahren



Mercedes me Apps
Was die Mercedes me Apps noch für Sie tun können, finden Sie hier.

Mercedes me Adapter App.
Ob Ihr Mercedes adapterfähig ist, prüfen Sie hier.

Mehr erfahren



Mercedes me Adapter und Mercedes me Adapter App.

Zukunft zum Nachrüsten.

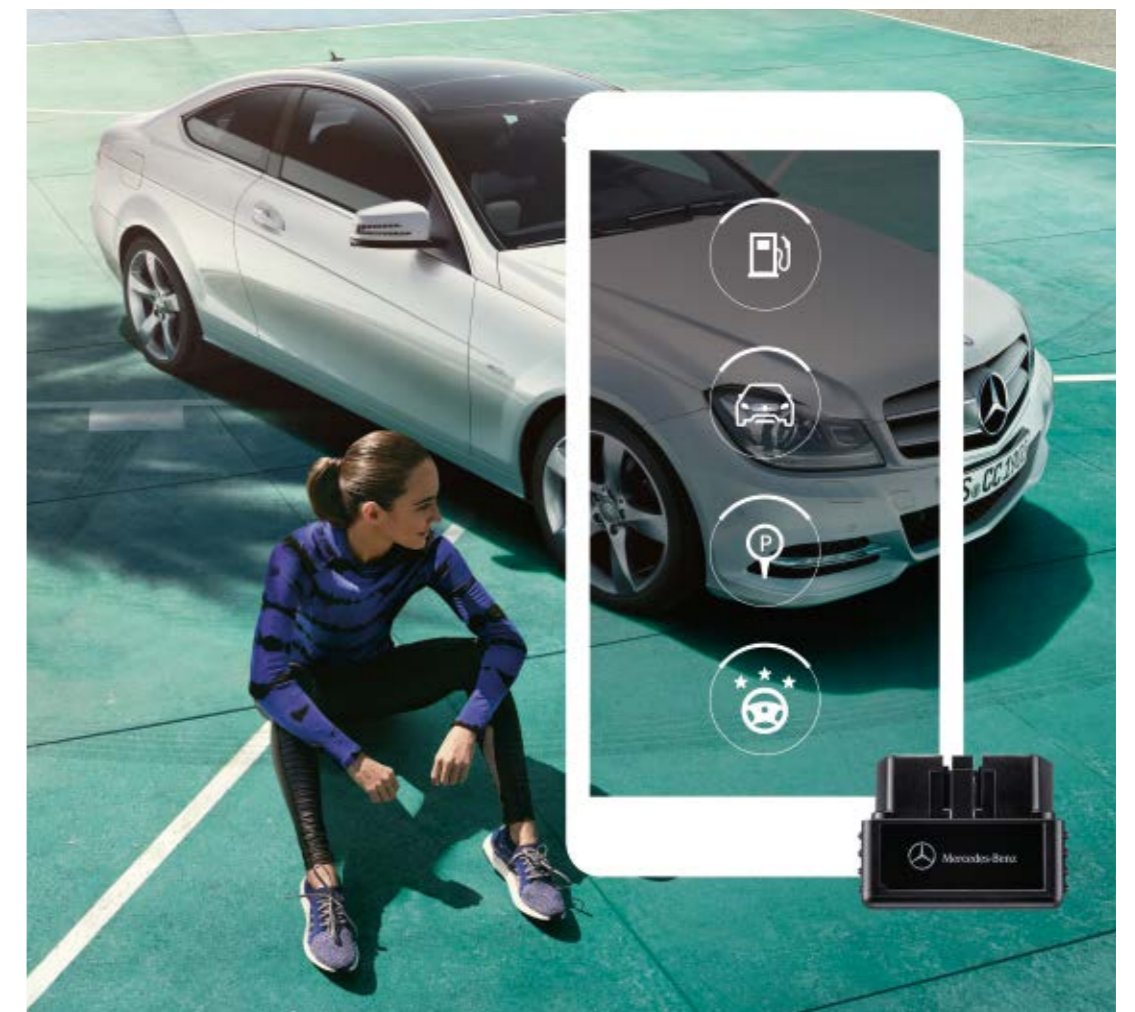
Mercedes-Benz Neufahrzeuge sind bereits ab Werk mit Mercedes me ausgestattet – eine digitale Vernetzung ist jedoch schon für viele Modelle ab Baujahr 2002 möglich.

Sie möchten Ihren Mercedes nachträglich auf den neuesten Stand bringen? Für viele Modelle ist dies einfach – und bis Ende 2020 kostenfrei – möglich: mit dem Mercedes me Adapter. Nach Ihrer Registrierung bzw. Anmeldung unter www.mercedes.me/me-adapter genügt es, online einen Termin bei uns zu vereinbaren und den Mercedes me Adapter in Ihrem Fahrzeug nachrüsten zu lassen – das dauert nur ein paar Minuten. Nur noch die Mercedes me Adapter App auf Ihrem Smartphone installieren und mit Ihrer Mercedes me ID verbinden – und schon erleben Sie mehr Sicherheit, Komfort und Fahrspaß.

Zum Beispiel können Sie über den Driver Score spielerisch lernen, die Effizienz Ihres Fahrverhal-

tens zu verbessern. Wenn Sie Ihren Mercedes auch beruflich nutzen, können Sie mit der App ganz einfach Fahrtenbuch führen und die Tankstatistik aufzeichnen.

Darüber hinaus profitieren Sie vom individuellen Wartungsmanagement und erhalten passende Angebote von Ihrem Mercedes-Benz Partner. Bei einer Panne oder einem Unfall finden Sie schnelle und effektive Hilfe durch passende Checklisten, den direkten Kontakt zum Kundensupport sowie durch die Übermittlung der Fahrzeugdaten und (abhängig von Ihren Smartphone-Einstellungen) Ihrer aktuellen Position.





Shareen Raudies ist ihrem W 201 treu. Auch nach sechs Jahren und 270.000 Kilometern ist noch kein Ende der Liebesgeschichte abzusehen.

Ein Kindheitstraum aus den 80ern.

Liebe ist zum Teilen da.

Der schon etwas betagte schwarze Mercedes-Benz 190 E von Shareen Raudies macht nicht nur seiner Fahrerin täglich Freude. Auf Instagram teilt die junge Influencerin ihre Liebe zu ihrem „Baby-Benz“ mit ihren über 55.000 Followern. Dabei ist die Liebe zwischen Auto und Fahrerin schon deutlich älter als das Thema „Social Media“.



Quelle: Mercedes-Benz Classic Magazin, Ausgabe 1.20



Als Shareens Vater seinen 190er Mercedes verkaufte, war das für sie ein „traumatisches Erlebnis“ – also wünschte sie sich einfach einen Mercedes 190 zu Weihnachten. Das wäre so weit nicht ungewöhnlich, aber: Shareen war damals gerade einmal 9 Jahre alt. Und sie wünschte sich so lange Jahr für Jahr einen solchen Mercedes, Werkscode W201, bis ihr Vater ein Einsehen hatte. Und ein schwarzer 190 E mit Fünfgangschaltgetriebe zwar nicht unterm Baum, aber in der Garage stand. Und dort blieb er erst einmal stehen, denn Shareen hatte mit 15 Jahren zwar schon einen Schlüssel für die Garage, aber natürlich noch keinen Führerschein. Also blieben Baby-Benz und Eignerin erst einmal zu Hause. Shareen verbaute ein neues Soundsystem, installierte Ambiente-Beleuchtung – und machte so schnell es ging die Fahrprüfung.

Apropos Designer: Der W201 ist das Werk des legendären Mercedes Designers Bruno Sacco, der unter anderem für den Vorläufer der E-Klasse, den W123, die S-Klasse der Baureihe W126 oder den einzigartigen Experimentalfahrzeugen der Reihe C111 verantwortlich ist. Saccos Devise bei seiner Arbeit war, dass das Design eines Mercedes rund 30 Jahre lang aktuell und dabei zeitlos wirken müsse – den vielleicht schönsten Beweis dafür, dass er es mit dem 190er geschafft hat, seinem Anspruch gerecht zu werden, finden Sie auf Instagram unter @shareenqueen.

“ I love my Baby-Benz. “

Shareen Raudies

Inzwischen ist sie eine der weltweit erfolgreichsten Automobil-Bloggerinnen. Und der Star an ihrer Seite immer noch am liebsten ihr 190 E 2.0. Ihrer Leidenschaft für Mercedes-Benz hat die 23-jährige Influencerin auch ihren Berufswunsch zu verdanken: Exterieur-Designerin. Ein Praktikum im Team von Gorden Wagener, dem Chief Design Officer der Daimler AG, hat sie schon in der Tasche.



Zu Instagram





Mercedes-Benz Räder- & Reifeneinlagerung.

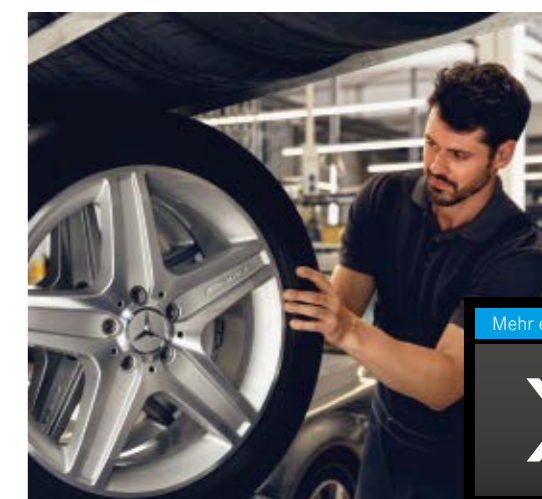
Ferien für Ihre Sommerräder.

Ihre Räder und Reifen bei uns einzulagern, ist in vielerlei Hinsicht eine gute Idee. Oder wussten Sie zum Beispiel, dass die Gurtpflicht auch für Sommerreifen gilt?

Eine runde Sache.

Auch wenn unsere Reifen und Komplettäder perfekt auf Ihr Fahrzeug abgestimmt sind: Auf den Straßen lauern Gefahren. Zu Ihrer Sicherheit gibt es deshalb den Reifen- und Kompletttradschutz. Sie werden begeistert sein.

Und das ganz ohne zusätzliche Kosten. Sowohl Reifen- als auch Kompletttradschutz sind bei gekauften Reifen und Komplettädern von Ihrem Mercedes-Benz Service-Partner bereits inklusive.¹ Ein Vorteil, den Sie sich nicht entgehen lassen sollten.



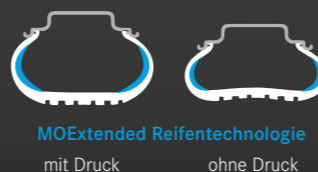
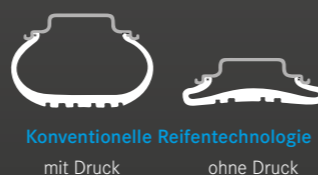
Mehr erfahren



§ 22 StVO Abs. 1 sagt „Die Ladung einschließlich Geräte zur Ladungssicherung sowie Ladeeinrichtungen sind so zu verstauen und zu sichern, dass sie selbst bei Vollbremsung oder plötzlicher Ausweichbewegung nicht verrutschen, umfallen, hin- und herrollen, herabfallen oder vermeidbaren Lärm erzeugen können. Dabei sind die anerkannten Regeln der Technik zu beachten.“

Wir sagen: Sparen Sie sich den Stress und lassen Sie Räder oder Reifen nach dem Wechseln einfach bei uns. Wir lagern sie fachgerecht ein und sorgen dafür, dass sie keinen Schaden nehmen. Und wenn Sie Ihre Räder doch mitnehmen möchten, helfen wir Ihnen gerne mit Spanngurten zur Sicherung aus – schließlich sollen aus Reifen bei einer Vollbremsung keine Gummigeschosse werden.

REIFEN MIT GÜTESIEGEL: MO UND MOEXTENDED:



Mercedes Original (MO) und Mercedes Original Extended (MOE) Reifen sind speziell für Ihren Mercedes hergestellt und weisen besondere konstruktive Merkmale auf, die für bestmögliche Sicherheit und Fahreigenschaften sorgen.

Mercedes Original Extended (MOE) Reifen sind darüber hinaus selbsttragende Notlaufreifen, die Sie dank verstärkter Seitenwände im Falle einer Reifenpanne sicher bis zur nächsten Werkstatt bringen.

Leistungsumfang:

Reifenschutz inklusive¹ bei jedem Kauf eines Reifens oder Komplettrades bei Mercedes-Benz. Volle Kostenerstattung des Ersatzreifens im Schadenfall. Der Reifenschutz ist für die Werksbereifung von Neufahrzeugen optional erhältlich. Kompletttradschutz inklusive¹ bei jedem Kauf eines Kompletttrades bei Mercedes-Benz. Volle Kostenerstattung der Ersatzfelge bei massiver und nicht aufbereiter Felgenbeschädigung. Volle Erstattung der Montagekosten² und eine Laufzeit von 36 Monaten bei beiden Produkten.

¹ Gemäß unseren Garantiebedingungen.

² Bis 30,00 Euro inkl. MwSt. je Reifen- und Felgenbeschädigung.

Mehr erfahren



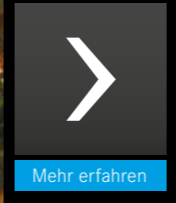
Mercedes-Benz Wartung.

Sie fahren, alles läuft.

Eines unserer wichtigsten Sicherheitssysteme ist die Wartung. Regelmäßig durchgeführt sorgt sie dafür, dass Ihr Mercedes zuverlässig läuft und seinen Wert erhält.

Als Hersteller kennen wir Ihren Mercedes am besten. Unser professionell geschultes Servicepersonal verfügt über das nötige Know-how und die Spezialwerkzeuge, die notwendig sind, um eine erstklassige Wartung durchzuführen. Möglicher Verschleiß oder mögliche Schäden können dabei rechtzeitig erkannt werden. So können größere Reparaturen und dadurch entstehende Kosten vermieden werden.

An die regelmäßigen Termine brauchen Sie nicht einmal selbst zu denken: Die serienmäßige Serviceintervallanzeige Ihres Mercedes erinnert Sie automatisch an bevorstehende Wartungen – als Service vor dem Service sozusagen.



Mercedes-Benz ClimaClean.

Weil in der Luft nicht nur Luft ist.

Es gibt unzählige Formen und Arten von Pollen und anderen allergieauslösenden Partikeln in der Luft, die alles eines gemeinsam haben: In Ihrem Mercedes haben Sie nichts verloren. Wir sorgen dafür, dass das auch so bleibt.



Weil es buchstäblich nichts Wichtigeres gibt als die Luft, die wir atmen, besitzen alle neuen Modelle, von der A- bis zur S-Klasse, das Qualitätssiegel des European Centre for Allergy Research Foundation (ECARF)³ für den Fahrzeuginnenraum. Und weil halbe Sachen nie ganz sauber sind, arbeiten wir bei unserem

patentierten und ebenfalls ECARF-zertifizierten Klimaanlage-Reinigungsverfahren Mercedes-Benz ClimaClean ohne allergieauslösende Farb- und Duftstoffe. Unser hochwirksames Reinigungsmittel entfernt zuverlässig Schmutz und Staub und beseitigt mögliche Ursachen von Gerüchen aus der Klimaanlage. Positiver Nebeneffekt: eine gute Luftqualität an Bord. So können auch Menschen mit Allergien Kilometer für Kilometer unbeschwert durchatmen.

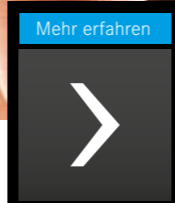
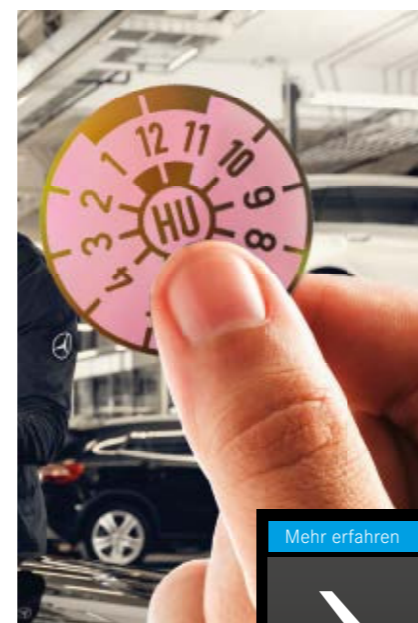
Hauptuntersuchung.

Der einfachste Weg zur neuen Plakette.

Einfach entspannt zur neuen Plakette: Lassen Sie die Hauptuntersuchung inklusive Abgasuntersuchung^{1,2} in nur einem Termin bei Ihrem Mercedes-Benz Partner durchführen.

Tipp: Nutzen Sie unseren Vorab-Check, dann können wir eventuell festgestellte Mängel nach Absprache sofort beheben, bevor ein amtlich anerkanntes

Prüfinstitut die Untersuchungen durchführt. Damit sind Sie bestens vorbereitet – und Ihre Plakette ist eine besiegelte Sache.



¹ Die Hauptuntersuchung wird von einer unabhängigen amtlichen Überwachungsorganisation durchgeführt. Der Teil Abgasuntersuchung wird dabei vom Prüfinstitut oder von uns durchgeführt.

² Wird der Vorführtermin um mehr als zwei Monate überschritten, ist eine umfangreichere Untersuchung (Ergänzungsuntersuchung) vorgeschrieben. Die Hauptuntersuchungsgebühr wird dabei aufgrund des Mehraufwandes erhöht.

³ Das ECARF-Zertifikat bestätigt, dass unser patentiertes Reinigungsverfahren für Menschen mit Allergien und Asthma besonders verträglich ist (www.ecarf-institute.org).

Mercedes-Benz Original-Zubehör.

Für echte Leidenschaft.

Mit Ihrem Mercedes-Benz haben Sie bei jeder Fahrt einen individuellen Begleiter: Ihren Stil.

Unser Original-Zubehör gibt Ihnen zusätzlichen Gestaltungsspielraum für die Individualität und Exklusivität Ihres

Mercedes-Benz. Hochwertige Produkte, die Ihren Charakter unterstreichen – oder den Ihres Fahrzeugs. Selbstver-

ständiglich in der Qualität, die Sie von der Marke mit dem Stern erwarten.



Mehr erfahren

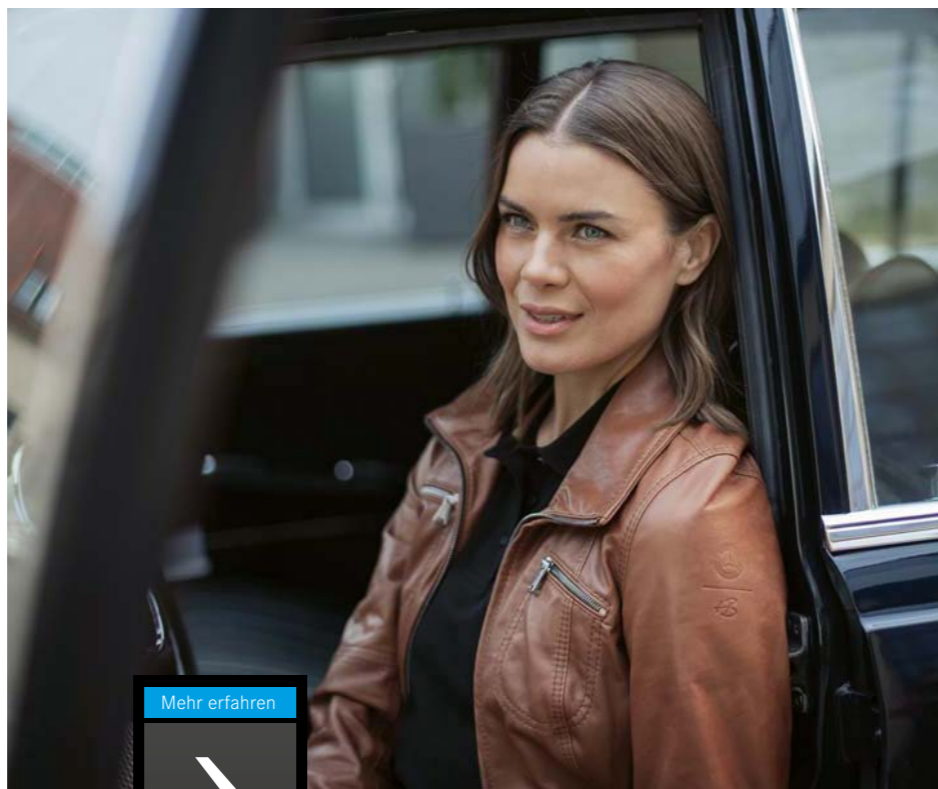


Mercedes-Benz Collection.

Für jeden Tag.

Wahre Schönheit ist zeitlos.

Deswegen bietet Ihnen die Mercedes-Benz Collection hochwertige Accessoires, die Sie rund um die Uhr stilvoll begleiten. Jeden Tag neu. Mit faszinierendem Design, intelligenter Funktionalität und exklusiver Qualität. Ohne Kompromisse.



Mehr erfahren



Mercedes-Benz Service VorteilsProgramm.

20 % Preisvorteil. 100 % Qualität.

Mit dem Mercedes-Benz Service VorteilsProgramm profitieren Sie von einer Vielfalt an Leistungen.

Sparen Sie 20% auf ausgewählte Wartungs- und Verschleißarbeiten sowie bei den dafür notwendigen Original-Teilen und StarParts¹.



Das Mercedes-Benz Service VorteilsProgramm gilt für viele ältere Baureihen von A- bis S-Klasse und für ausgewählte Services und Arbeiten an Ihrem Mercedes. Die Registrierung für das Service VorteilsProgramm geht schnell und einfach über Mercedes me. Wenn Sie also schon eine Mercedes me ID haben, umso besser. Wenn nicht, finden Sie über den QR-Code alle Informationen, die Sie benötigen, um schon beim nächsten Service-Termin 20% Preisvorteil bei 100% Qualität zu genießen.



¹Weitere Informationen unter www.mercedes-benz.de/teile

ALLE LEISTUNGEN AUF EINEN BLICK:

WARTUNGSDIENSTE

Wartungsdienste gemäß Serviceblatt inklusive kilometer- und laufzeitabhängiger Zusatzarbeiten.

BREMSEN

Vordere und hintere Bremsklötze und -scheiben sowie Beläge und Trommeln inklusive Montage-material.

ABGASANLAGE

Erneuerung der Abgasanlagenkomponenten nach Katalysator bzw. nach Dieselpartikelfilter inklusive Montagematerial.

WISCHERBLÄTTER

Vordere und hintere Wischerblätter inklusive Montagematerial.

STARTERBATTERIE

Austausch oder Erneuerung der Starterbatterie und umweltgerechte Entsorgung aller Altteile.

Mehr erfahren



Zu den Angaben in dieser Broschüre: Nach Redaktionsschluss dieser Imagebroschüre (November 2020) können sich am Produkt Änderungen ergeben haben. Konstruktions- oder Formänderungen, Abweichungen im Farbton sowie Änderungen des Lieferumfangs seitens des Herstellers bleiben während der Lieferzeit vorbehalten, sofern die Änderungen oder Abweichungen unter Berücksichtigung der Interessen des Verkäufers für den Käufer zumutbar sind. Sofern der Verkäufer oder der Hersteller zur Bezeichnung der Bestellung oder des bestellten Kaufgegenstands Zeichen oder Nummern gebraucht, können allein hieraus keine Rechte abgeleitet werden. Die Abbildungen können auch Zubehör und Sonderausstattungen enthalten, die nicht zum serienmäßigen Lieferumfang gehören. Farbabweichungen sind [druck]technisch bedingt. Diese Imagebroschüre kann ebenso Typen und Betreuungsleistungen enthalten, die in einzelnen Ländern nicht angeboten werden. Aussagen über gesetzliche, rechtliche und steuerliche Vorschriften und Auswirkungen haben nur für die Bundesrepublik Deutschland zum Zeitpunkt des Redaktionsschlusses dieser Imagebroschüre Gültigkeit. Fragen Sie daher zum verbindlichen letzten Stand bitte Ihren Mercedes-Benz Verkäufer.